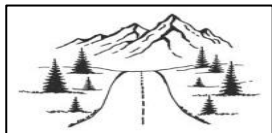




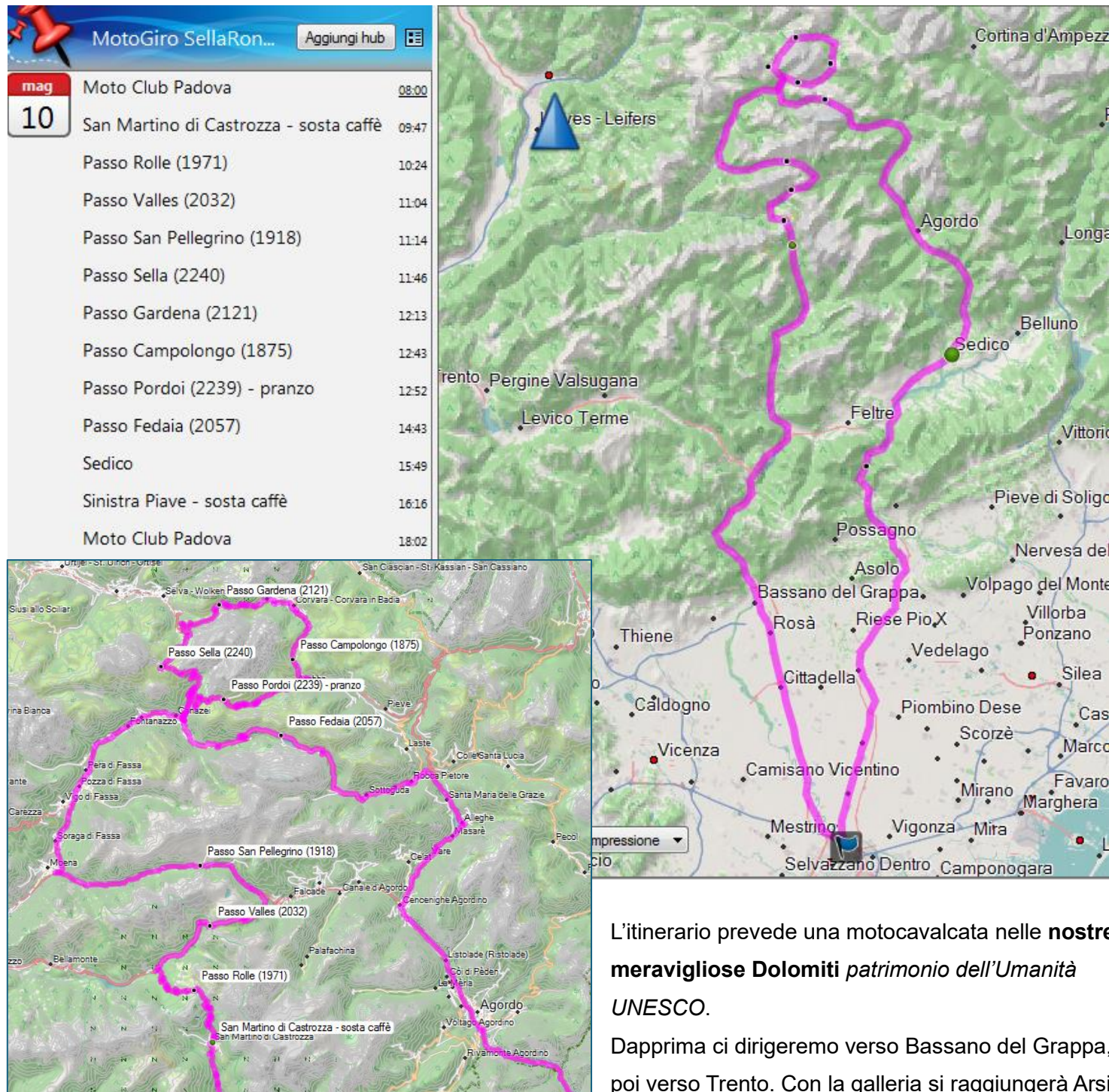
# MOTOGIRO SELLARONDA

10/05/2025



IMPEGNATIVO

Partenza ore 8:00 dal Moto Club Padova  
percorso di circa 410 KM  
si raccomanda di partire col pieno di benzina



L'itinerario prevede una motocavalcata nelle **nostre meravigliose Dolomiti patrimonio dell'Umanità UNESCO**.

Dapprima ci dirigeremo verso Bassano del Grappa, poi verso Trento. Con la galleria si raggiungerà Arsiè e

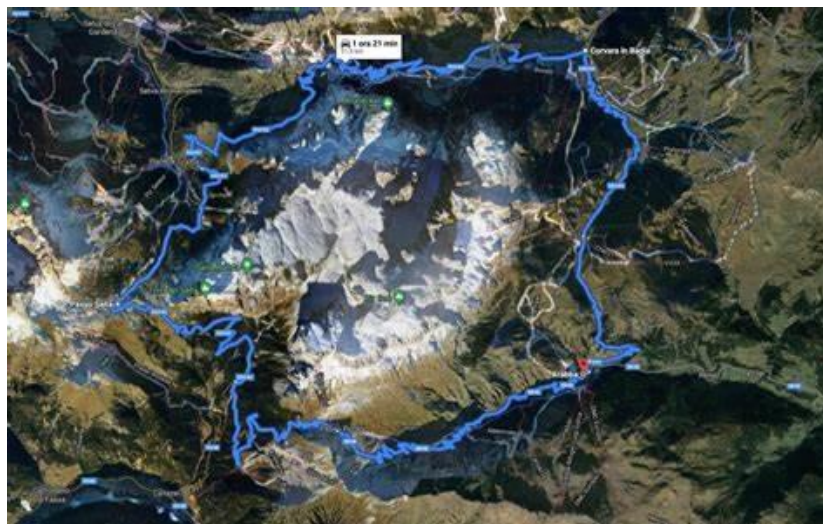
si proseguirà fino a Fiera di Primiero e San Martino di Castrozza, dove è prevista una prima sosta.

Supereremo poi il Passo Rolle, a seguire il Passo Valles e infine il Passo San Pellegrino, arrivando a Moena.

Percorreremo un tratto della Val di Fassa fino a Canezei, cominciando il giro del SellaRonda in senso orario: Passo Sella, Passo Gardena, Corvara, Passo Campolongo, Arabba, pranzo al Passo Pordoi e ritorno a Canezei.

Da qui ancora una salita al Passo Fedaia e poi verso casa con l'Agordina e la sinistra Piave, dove è prevista una sosta caffè. Non sono previste strade bianche. In caso di maltempo il motogiro potrà essere rinviato ad altra data.





RISTORANTE



SOSTA CAFFÈ'

LIVELLI DI DIFFICOLTÀ'  
(in base a km e visite):

FACILE

MEDIO

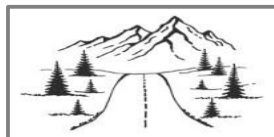
IMPEGNATIVO

DIFFICILE



STRADE  
NORMALI

LEGENDA PERCORSI:



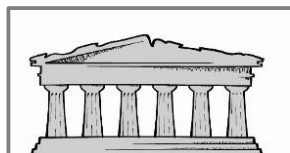
PERCORSO  
MISTO TRA  
PIANURA,  
COLLINE E  
MONTAGNE



PIANEGGIANTE  
ALLA SCOPERTA  
DEL PAESAGGIO



PERCORSO CON  
TRATTE  
AUTOSTRADALI



PERCORSO CON  
ANNESSE VISITE A  
LUOGHI STORICI



PERCORSO CON  
STRADE BIANCHE  
ADATTO A TUTTI



PERCORSO CON  
STRADE BIANCHE  
CON TRATTI  
IMPEGNATIVI



PERCORSO CON  
STRADE BIANCHE  
CON FONDO  
DISSESTATO E CON  
SCARSA ADERENZA



PERCORSO CON  
ESCURSIONI AL  
MARE ed eventuali  
centri benessere